

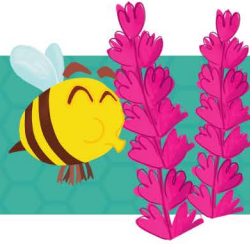


BZZZZ  
BZZZZ

BZZZZ

**¿Verdadero o falso?** Cada respuesta corresponde a una letra, introdúcela en los recuadros de abajo y descubre una curiosidad

Existen más de 20.000 especies de abejas  
VERDADERO= F | FALSO= Q



Las abejas son polinizadoras  
VERDADERO= L | FALSO= M

Las abejas contribuyen a la producción de frutas  
VERDADERO= O | FALSO= A



En una colmena hay 10 abejas  
VERDADERO= E | FALSO= R

Se produce mucha miel en España  
VERDADERO= E | FALSO= C

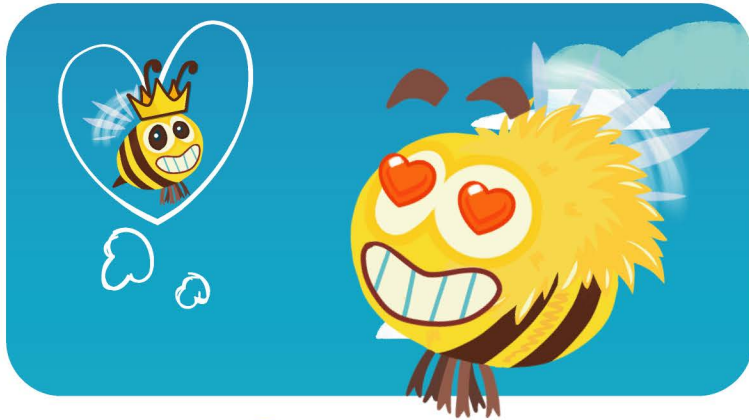


La contaminación y el cambio climático  
juegan en contra de las abejas  
VERDADERO= S | FALSO= W

**¿De dónde obtienen el polen las abejas?**



La familia de las abejas está formada por abejas reinas, zánganos y abejas obreras: conecta la abeja con la caja que contiene la descripción de su función en la colmena



La abeja reina es la madre de todas las abejas, que garantiza el crecimiento de la familia y la armonía en la colmena. De hecho, ¡es la única hembra que pone huevos!

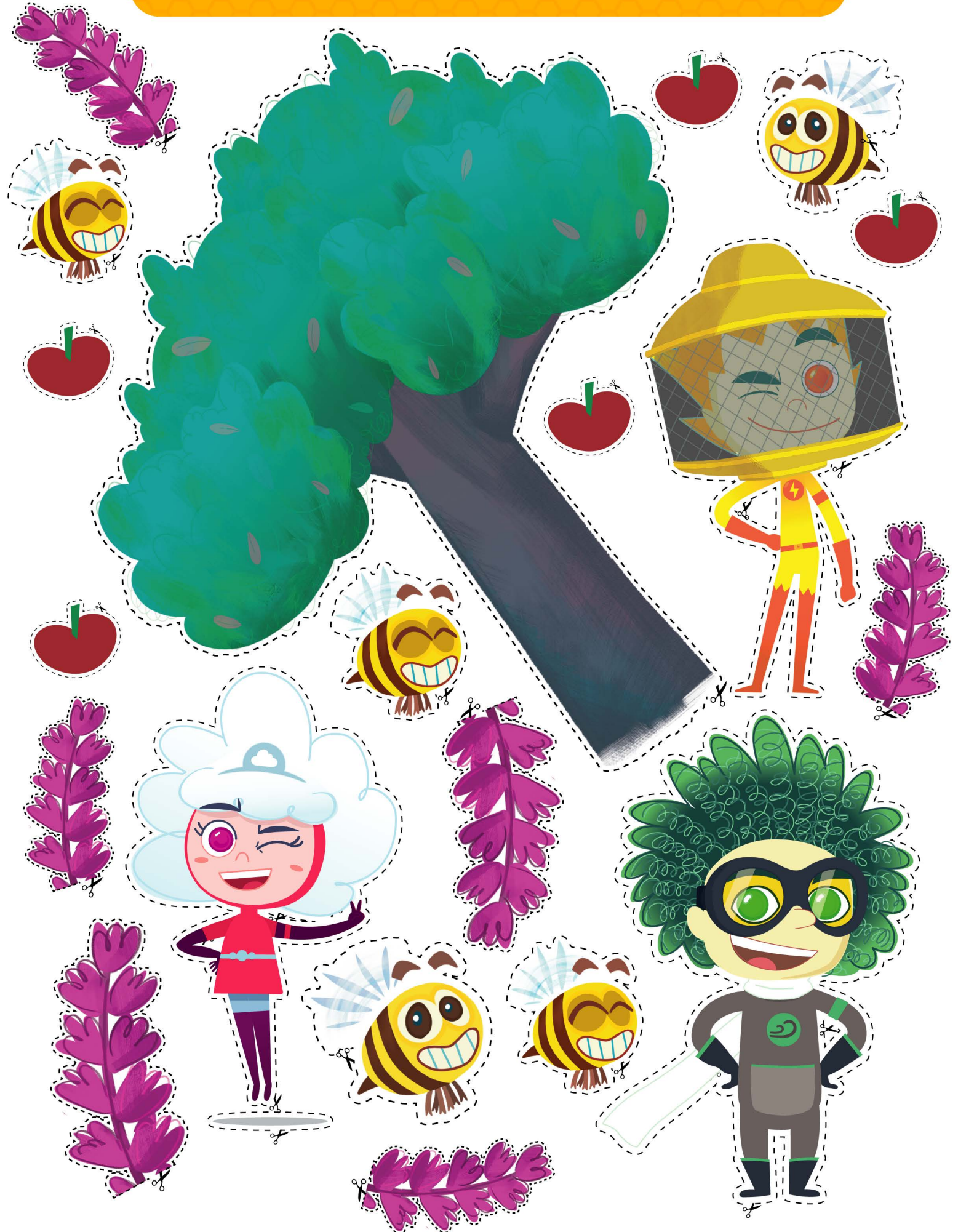


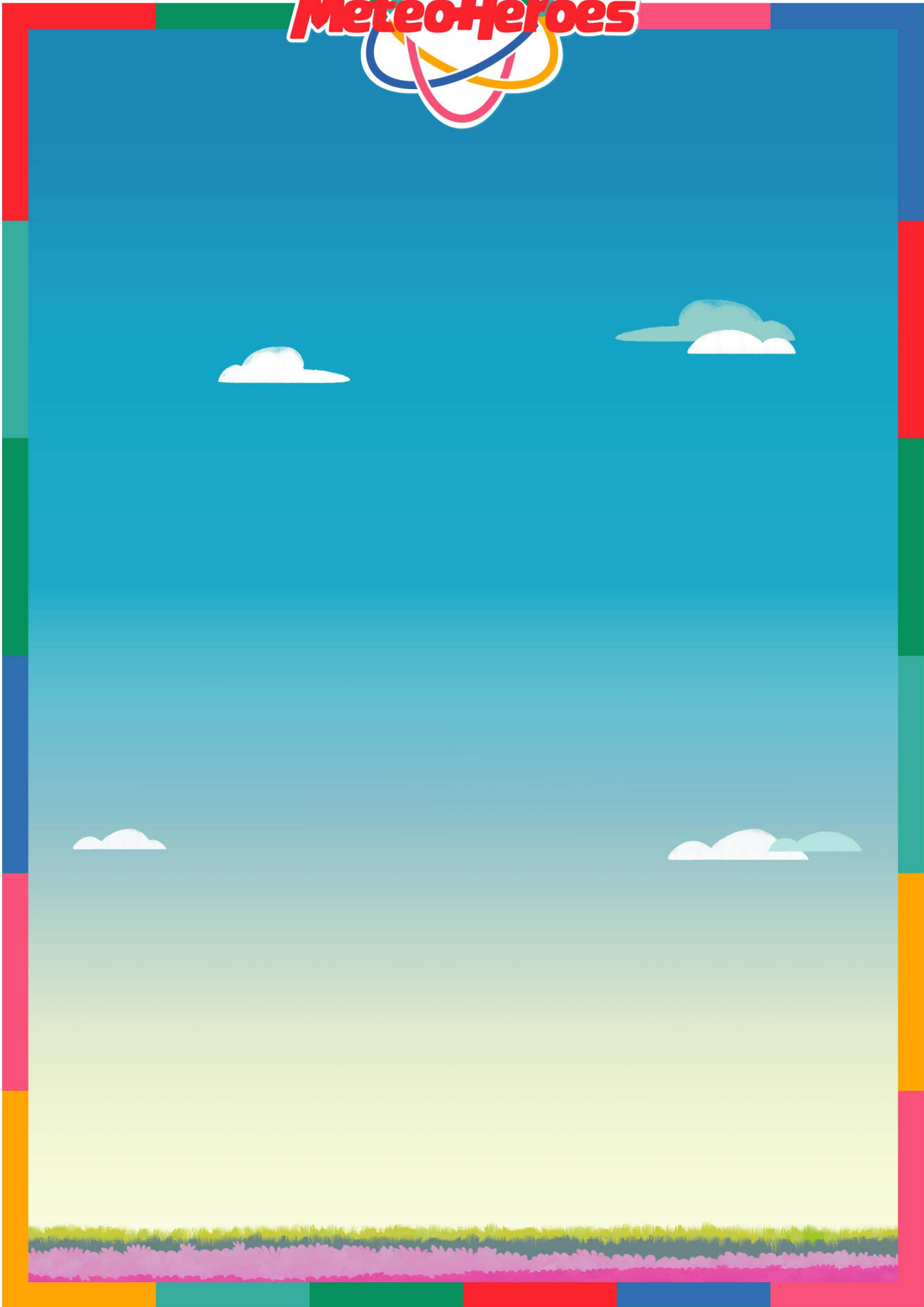
Los zánganos son los machos de la abeja, su cuerpo es grande y cubierto de pelos, tienen ojos más grandes para identificar a las reinas en vuelo, no tienen aguijón.



Las abejas obreras recolectan néctar, agua, polen, propóleo, buscan nuevos nidos, construyen el almacén de cera, defienden el conjunto de ataques externos, mantienen la temperatura óptima en la colmena.

**Corta y pega:** Recorta las figuras y pégalas en el marco para crear tu composición





# Soluciones

## ¿Verdadero o falso?

Existen más de 20.000 especies de abejas

VERDADERO= F | FALSO= Q

Las abejas son polinizadoras

VERDADERO= L | FALSO= M

Las abejas contribuyen a la producción de frutas

VERDADERO= O | FALSO= A

En una colmena hay 10 abejas

VERDADERO= E | FALSO= R

Se produce mucha miel en España

VERDADERO= E | FALSO= C

La contaminación y el cambio climático juegan en contra de las abejas

VERDADERO= S | FALSO= W

¿De dónde obtienen el polen las abejas?

F L O R E S

## La familia de las abejas



La abeja reina es la madre de todas las abejas, que garantiza el crecimiento de la familia y la armonía en la colmena. De hecho, ¡es la única hembra que pone huevos!

Los zánganos son los machos de la abeja, su cuerpo es grande y cubierto de pelos, tienen ojos más grandes para identificar a las reinas en vuelo, no tienen aguijón.

Las abejas obreras recolectan néctar, agua, polen, propóleo, buscan nuevos nidos, construyen el almacén de cera, defienden el conjunto de ataques externos, mantienen la temperatura óptima en la colmena.