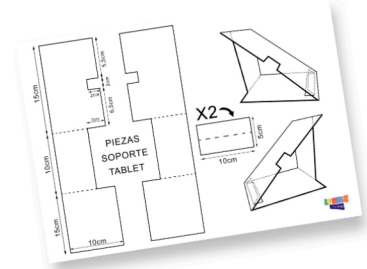


# Materiales

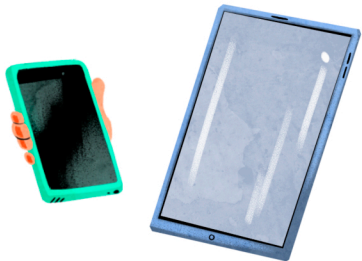
plantilla



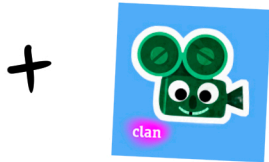
tijeras



móvil / tablet



aplicación de stop motion



cartón



lápiz



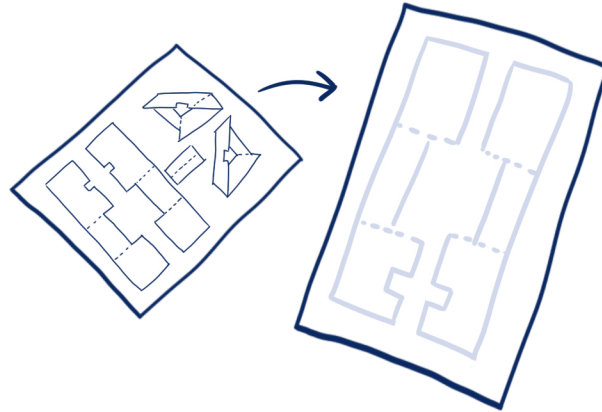
regla



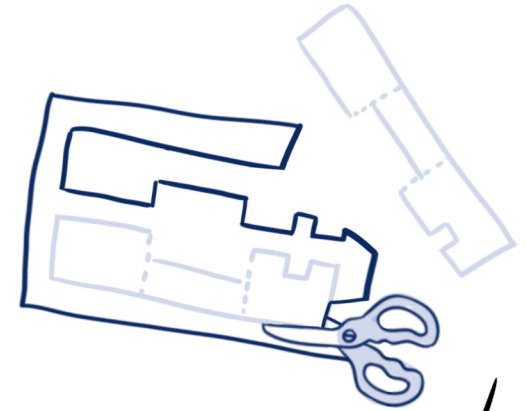
celo



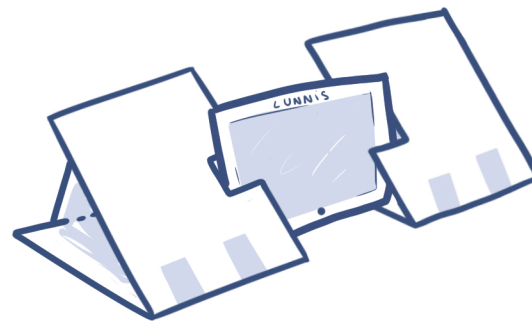
1. Pasar el dibujo de las plantillas al cartón:



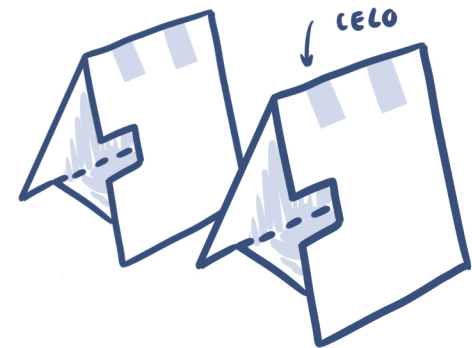
2. Recortar las líneas continuas y doblar por las líneas de puntos:



4. Si lo necesitas puedes adaptar el soporte al dispositivo que uses:



3. Doblar el cartón y pegarlo con celo para que no se desdoble



...y ya tenemos nuestro soporte!